

Art-Invest Real Estate und DIE WOHNKOMPANIE Rhein Main erwerben im Joint Venture das Hanau Business Triangle

- Joint-Venture aus Art-Invest Real Estate und DIE WOHNKOMPANIE Rhein-Main kaufen Liegenschaft in Hanau bei Frankfurt am Main
- Das Quartier mit mehreren Gebäuden verfügt über 44.000 m² BGF und mehr als 1.200 Stellplätze
- 10.000 m² vermietbare Mietfläche bieten ein enormes Wertschöpfungspotenzial

Köln/Frankfurt am Main, 1. April 2020

Art-Invest Real Estate hat im Joint Venture mit DIE WOHNKOMPANIE Rhein-Main das *Hanau Business Triangle* erworben. Das *Hanau Business Triangle* ist ein gemischt genutztes Quartier, bestehend aus sechs Gebäuden mit ca. 44.000 m² BGF sowie zwei Parkhäusern mit rund 1.100 Stellplätzen.

Das Quartier, ein vormals genutztes Degussa-Verarbeitungswerk, ist geprägt von mittelständischen Unternehmen, die in Hanau schon seit Jahren fest verwurzelt sind. Es liegt in einem sich stark entwickelnden Teilmarkt des Rhein-Main-Gebiets. Die Innenstadt, der Hanauer Hauptbahnhof sowie die A66 / A45 / A3 sind nur wenige Autominuten entfernt. Das Gesicht der Liegenschaft bildet das in Hanau bekannte *Weißes Haus*, mit einem Single-Tenant, dem Medizintechnikhersteller *Kulzer*, hin zum Kurt-Blaum-Platz. Weitere Mieter der anderen Gebäude sind der Papierproduktanbieter *Europcell* sowie dem Magnet-Werkstoffhersteller *Vacuumschmelze*. Das Areal erstreckt sich zwischen der Leipziger-Straße 2-10 sowie der Willy-Brandt-Straße 23, direkt neben dem *Heraeus-Hauptwerk*.

Stephen von der Brüggen, Geschäftsführer bei Art-Invest Real Estate, kommentiert: „Mit noch rund 10.000 m² vermietbarer Mietfläche bietet das Areal ein enormes Wertschöpfungspotenzial. Hierzu befinden wir uns bereits mit mehreren Mietinteressenten im Gespräch. Die Vielzahl an Gebäuden sowie die diversen Nutzungs- und Vermietungsansätze der Liegenschaft ermöglichen uns dabei maximale Flexibilität, um die Anforderungen verschiedenster Mietinteressenten erfüllen zu können.“

Iris Dilger, Geschäftsführerin bei DIE WOHNKOMPANIE Rhein-Main, erklärt: „Der Teilmarkt Hanau entwickelt sich positiv. Dies ist vor allem auf die sehr gute Anbindung an die Autobahnen sowie die exzellente Erreichbarkeit durch den ÖPNV zurückzuführen. Die mögliche Kreisfreiheit der Stadt Hanau bietet außerdem ein enormes Potenzial zur ökonomischen Entwicklung der Stadt.“

Über den Kaufpreis haben die Parteien Stillschweigen vereinbart. Für die Transaktion war *BNP Paribas Real Estate* als Makler beratend tätig; für das Joint Venture agierten *Mayer Brown, REC Partners, Colliers* und *Argentus*.

ERKENNEN ENTWICKELN ERSCHAFFEN

PRESSEMITTEILUNG

Seite 2 von 3

Über Art-Invest Real Estate

Art-Invest Real Estate ist ein langfristig orientierter Investor, Asset Manager und Projektentwickler von Immobilien in guten Lagen mit Wertschöpfungspotential. Der Fokus liegt auf den Metropolregionen in Deutschland, Österreich und Großbritannien. Art-Invest Real Estate verfolgt mit institutionellen Investoren, ausgewählten Joint-Venture-Partnern sowie mit eigenem Kapital eine "Manage to Core"-Anlagestrategie. Die Bandbreite der Investitionen reicht über das gesamte Rendite- und Risikospektrum in den Bereichen Büro, innerstädtischer Einzelhandel, Hotel, Wohnen und Rechenzentren.

Das Unternehmen wurde 2010 von den geschäftsführenden Gesellschaftern und der Zech Group gegründet. Über die eigene Kapitalverwaltungsgesellschaft wurden seit 2012 bereits 20 Investmentvermögen für institutionelle Anleger wie Versorgungswerke und Stiftungen aufgelegt. Insgesamt betreut Art-Invest Real Estate derzeit ein Immobilienvermögen von rund 6 Mrd. Euro. Art-Invest Real Estate ist mittlerweile einer der größten Projektentwickler von Büros und Hotels in Deutschland.

Entlang der Immobilien-Wertschöpfungskette agiert Art-Invest Real Estate als Innovationsführer auch durch ihre Beteiligungen: „Design Offices“ als führender Anbieter von Flexible Office und Corporate Coworking Flächen, „BitStone Capital“ als Venture-Capital-Gesellschaft, „maincubes“ als Entwickler und Betreiber von Datacentern, „wusys“ als branchenunabhängiger IT-Dienstleister, „smartengine“ als Anbieter von Technologie für intelligente Gebäude, „i Live“ als Entwickler und Betreiber von Mikrowohnen und Serviced Apartments sowie „Scopes“ als Anbieter für Mieterplanung und Innenausbau.

Weitere Informationen unter www.art-invest.de.

Über DIE WOHNKOMPANIE Rhein-Main

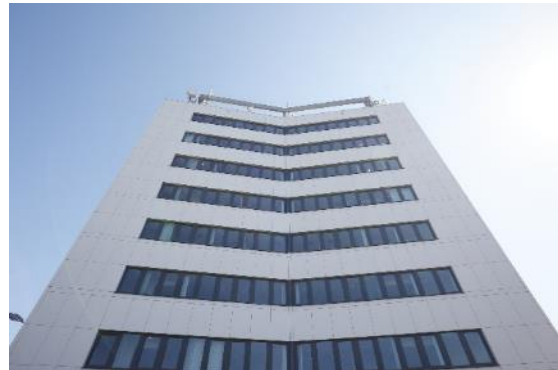
DIE WOHNKOMPANIE Rhein-Main GmbH entwickelt als inhabergeführtes Unternehmen wertorientierte Wohnquartiere. Der in 2014 gegründete Wohnprojektentwickler hat mit den Projekten „EASTGATE“, „Sophie“ und „Leonhard“ die ersten Wohnprojekte in Frankfurt und Karben an die jeweiligen Erwerber übergeben. Darüber hinaus entwickelt die Wohnkompanie zurzeit in Offenbach ein gemischtes Projekt mit 327 Mietwohnungen inkl. geförderten Wohnungen sowie Einzelhandels-, Büro- und Gewerbeflächen und einer Kita. Weitere 450 Wohnungen sowie ein Boardinghaus sind im Rhein-Main Gebiet in der Entwicklung. DIE WOHNKOMPANIE ist neben dem Rhein-Main Gebiet als Unternehmensverbund in den Regionen Nord- und Westdeutschland, Berlin und Wien aktiv. In DIE WOHNKOMPANIE bündelt die Zech Group als familiengeführtes Unternehmen der Immobilienwirtschaft ihre Expertise im Bereich Wohnungsbau. DIE WOHNKOMPANIE ist Teil des Geschäftsbereichs Real Estate der Zech Group und profitiert von deren Netzwerk und Finanzstärke. www.wohngesellschaft.de

ERKENNEN ENTWICKELN ERSCHAFFEN

Bildmaterial (auch anbei):



Ansicht Hanau Business Triangle
Bildquelle/Nutzungsrechte: Manuel Debus
The Media Department Photography, Film & Visual
Communication
Mainz



Ansicht „Weißes Haus“
Bildquelle/Nutzungsrechte: Fotografie Jean-Luc Valentin



Ansicht Willy-Brandt-Straße
Bildquelle/Nutzungsrechte: Fotografie Jean-Luc Valentin

ERKENNEN ENTWICKELN ERSCHAFFEN