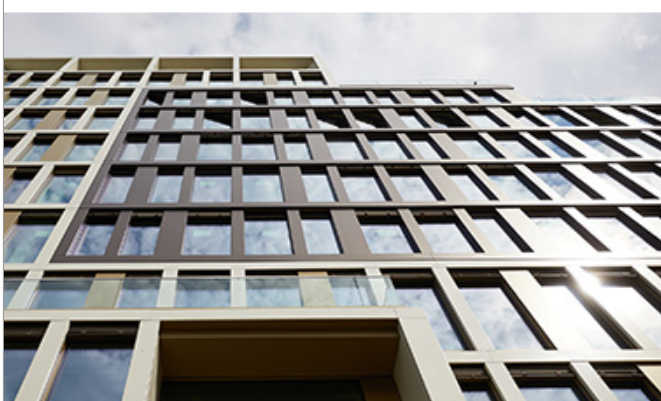




ART INVEST  
— REAL ESTATE —



ERKENNEN  
ENTWICKELN  
ERSCHAFFEN

Art-Invest Real Estate ist eine Immobilien-Projektentwicklungs- und Investmentgesellschaft mit Hauptsitz in Köln. In den attraktiven Regionen Berlin, Düsseldorf, Frankfurt am Main, Hamburg, Köln/Bonn, München, Nürnberg, Stuttgart, Leipzig, Wien und London **erkennen** wir Potenziale, **entwickeln** visionäre Realisierungsansätze und **erschaffen** Objekte und Lagen mit nachhaltigem Wert.

Für unsere Niederlassung in **Frankfurt / Main** suchen wir zum nächstmöglichen Zeitpunkt eine\*n

## (JUNIOR) INVESTMENT MANAGER\*IN Asset Management / Projektentwicklung

Bei uns tauchen Sie tief in den Immobilienmarkt ein. Sie begleiten die Objekte über den gesamten Projektzyklus von der Auswahl über die weitere Projektentwicklung und das Asset Management bis zur Verkaufsentscheidung – aktiv wirken Sie daran mit, die Ertragskraft der Immobilien zu steigern.

### IHR BEREICH

- Als (Junior) Investment Manager\*in betreuen Sie mitverantwortlich Bestands- und Neubauprojekte in den angesagtesten Lagen des Rhein-Main-Gebietes.
- Sie wirken an der Erstellung von Businessplänen mit, berücksichtigen dabei alle Potenziale von Bau, Refurbishment, Vermietung und Verkauf und stimmen sich im Team zu strategischen und operativen Themen ab.
- Für eine optimale Umsetzung koordinieren Sie interne und externe Projektprozesse, z. B. hinsichtlich externer Dienstleister, Vertragsverhandlungen etc.
- Das Budget stets im Blick sorgen Sie für ein präzises Projektreporting und -controlling.

### DAS ERWARTEN WIR

- Ihre Grundlage bildet ein erfolgreicher Studienabschluss in Wirtschaftswissenschaften oder Wirtschaftsingenieurwesen, idealerweise mit dem Schwerpunkt Immobilienwirtschaft oder einer baufachlichen Zusatzausbildung.
- Von Vorteil ist erste Berufserfahrung im Real Estate, gern in den Bereichen Asset Management oder Projektentwicklung.
- Projektmanagement liegt Ihnen: Sie behalten Zahlen und Prozesse im Auge, gehen Ihre Vorhaben zielstrebig an und nehmen dabei alle anderen mit.
- Dazu sind Sie kommunikationsstark und treffen im Gespräch mit Teamkolleg\*innen, Kund\*innen, Vorgesetzten, Dienstleistern und weiteren Projektbeteiligten stets den angemessenen Ton.
- Ihre IT-Tools – zum Datenmanagement, zur Kostenkontrolle oder Präsentation – beherrschen Sie sicher.
- Hohe Eigeninitiative sowie Teamgeist, gepaart mit Organisationsstärke runden Ihr Profil ab.

### KONTAKT

Sie erkennen sich und Ihre Fähigkeiten wieder und sind an einem langfristigen Beschäftigungsverhältnis genauso interessiert wie wir? Dann bewerben Sie sich mit Anschreiben, Lebenslauf und Zeugnissen sowie unter Angabe Ihres frühestmöglichen Eintrittstermins und Ihrer Gehaltsvorstellung gern per E-Mail an [karriere-management@art-invest.de](mailto:karriere-management@art-invest.de). Sobald Ihre Bewerbung bei uns eingegangen ist, erhalten Sie eine Eingangsbestätigung per Mail.

Selbstverständlich sichern wir Ihnen absolute Vertraulichkeit bezüglich Ihrer Bewerbung zu. Mit der Einreichung Ihrer Bewerbung erklären Sie sich einverstanden, dass wir Ihre Unterlagen elektronisch erfassen und bis zu sechs Monate nach Besetzung der Stelle aufbewahren. Elektronisch eingereichte Bewerbungen werden anschließend gelöscht. Aus Umweltschutzgründen bitten wir, auf postalisch eingereichte Bewerbungen als auch auf die Übersendung von Bewerbungsmappen, Schnellheftern und Klarsichthüllen zu verzichten.